

Infographie départementale

L'IAE en 2024

Insertion par l'Activité Economique

Vienne

⚠ Le nombre de SIAE correspond au nombre de conventionnements listés dans l'ASP.

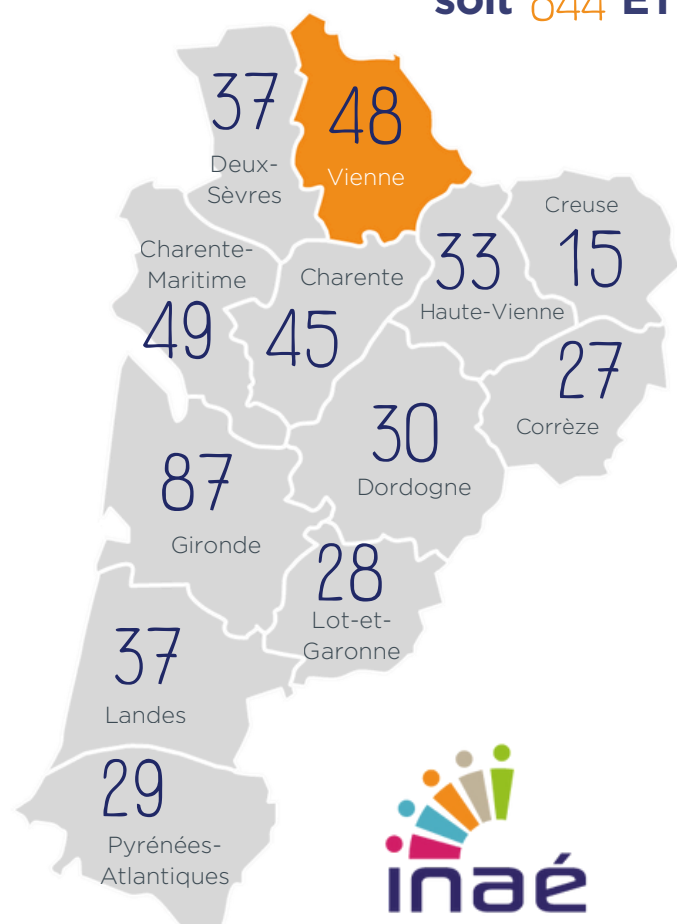
86

48
SIAE

3 243
Salariés en
parcours

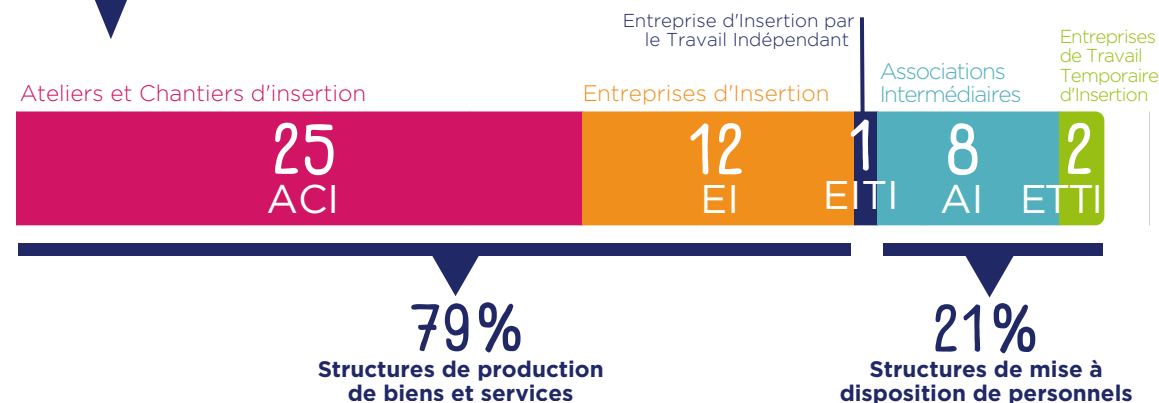


soit 844 ETP



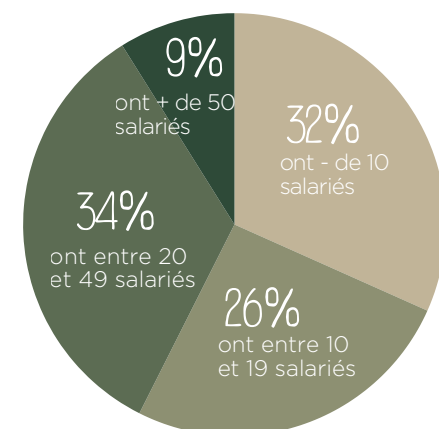
inaé
AGIR ENSEMBLE POUR L'INSERTION
PAR L'ACTIVITÉ ÉCONOMIQUE

PORTRAIT DES SIAE



RÉPARTITION PAR TAILLE (ETP)

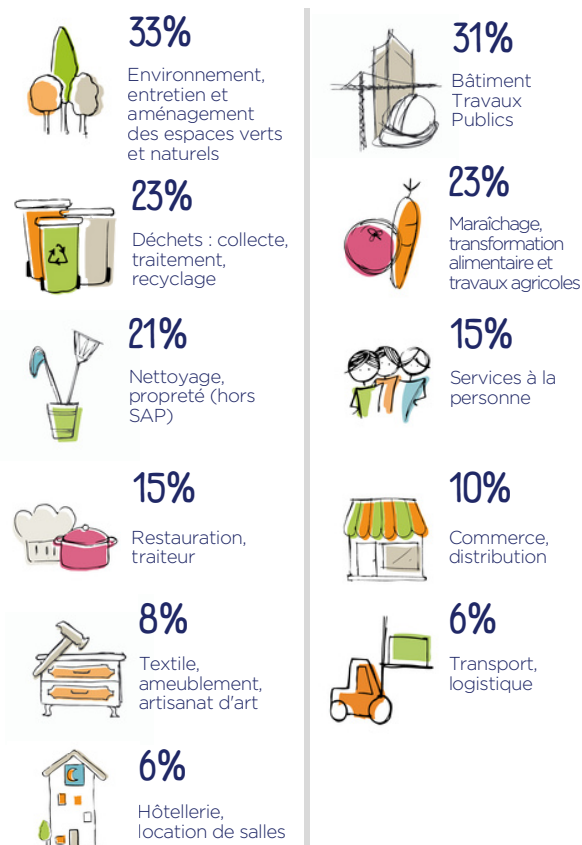
Salariés en parcours et permanents



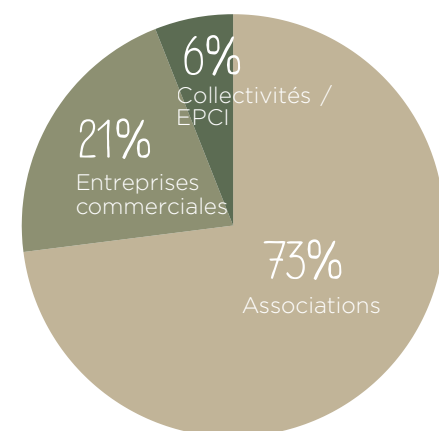
ANCIENNETÉ



SECTEURS D'ACTIVITÉ

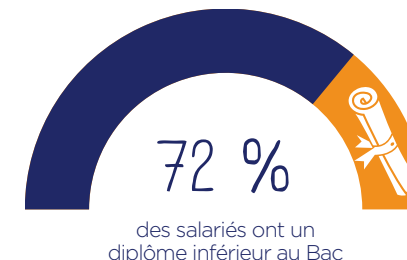
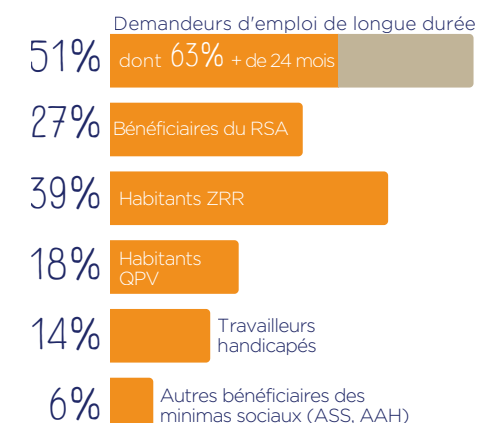
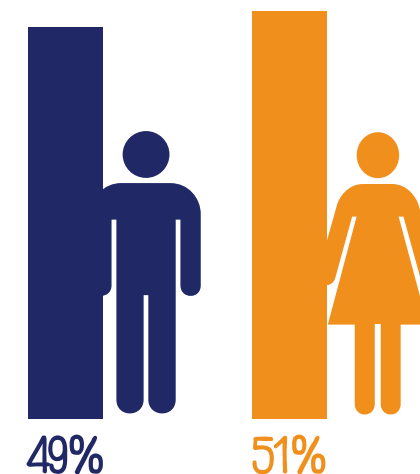


STATUT JURIDIQUE



IMPACT SOCIAL

PROFIL DES SALARIÉS

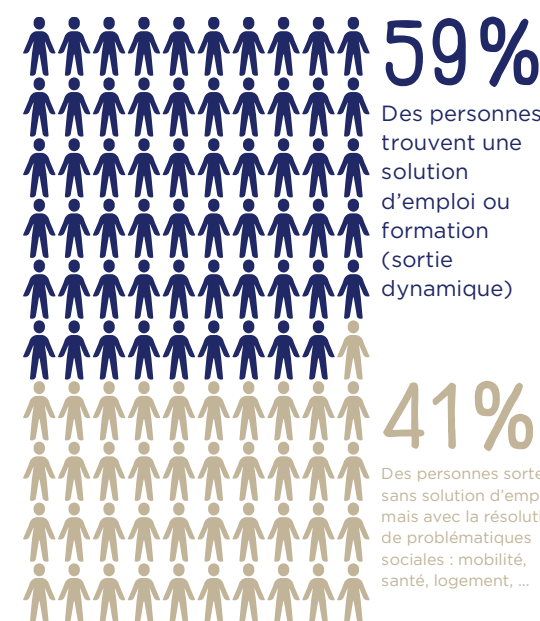


16% + de 50 ans

60% Entre 26 et 50 ans

24% - de 26 ans

TREMLIN VERS L'EMPLOI



Données issues des sorties examinées après 3 mois/150 heures de parcours

PRÉFET DE LA RÉGION NOUVELLE-AQUITAINE

RÉGION Nouvelle-Aquitaine